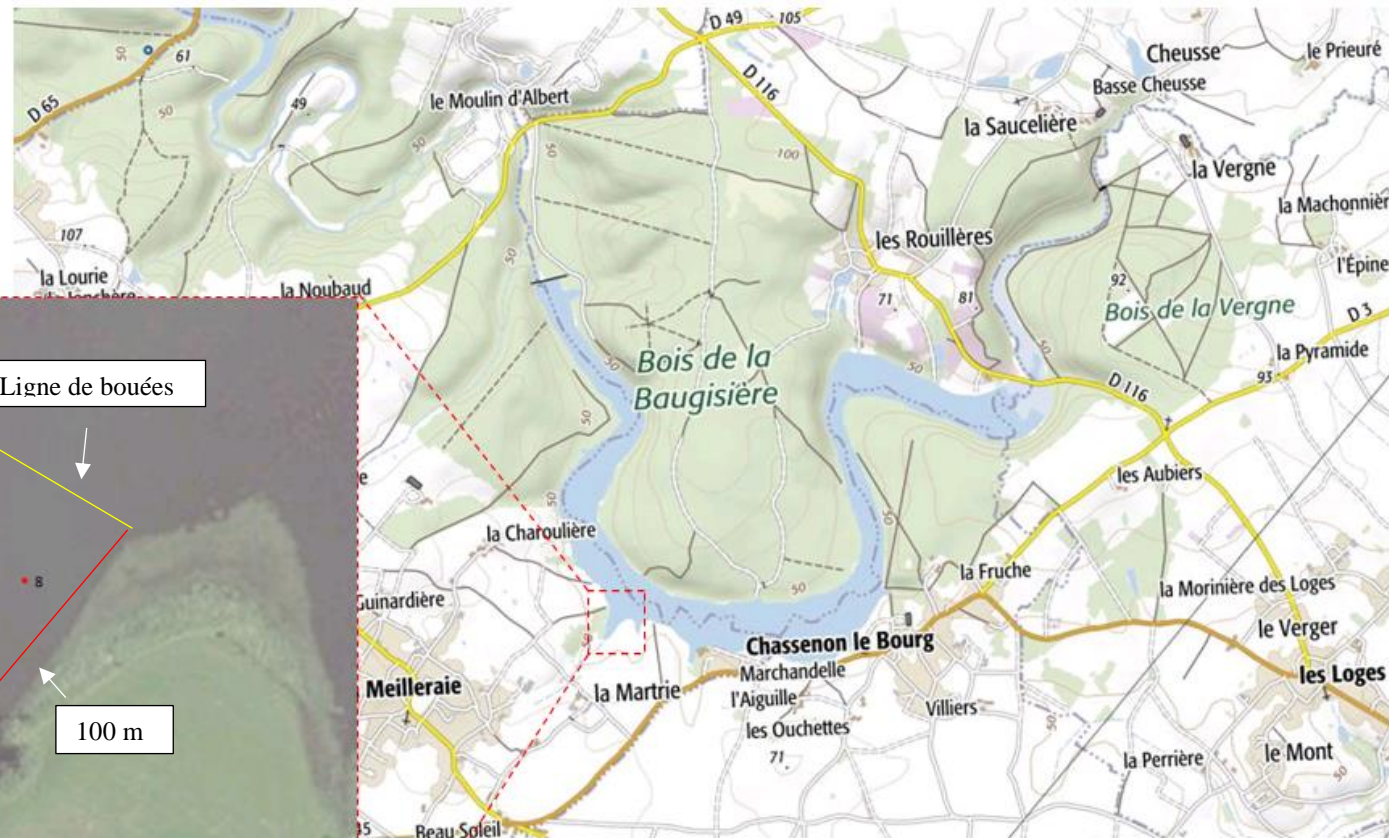
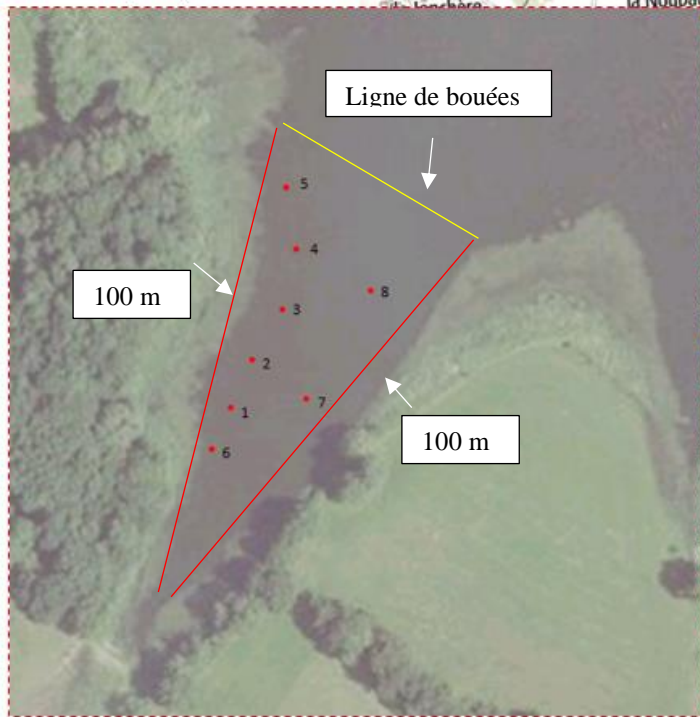


Localisation des 8 frayères placées dans le lac d'Albert

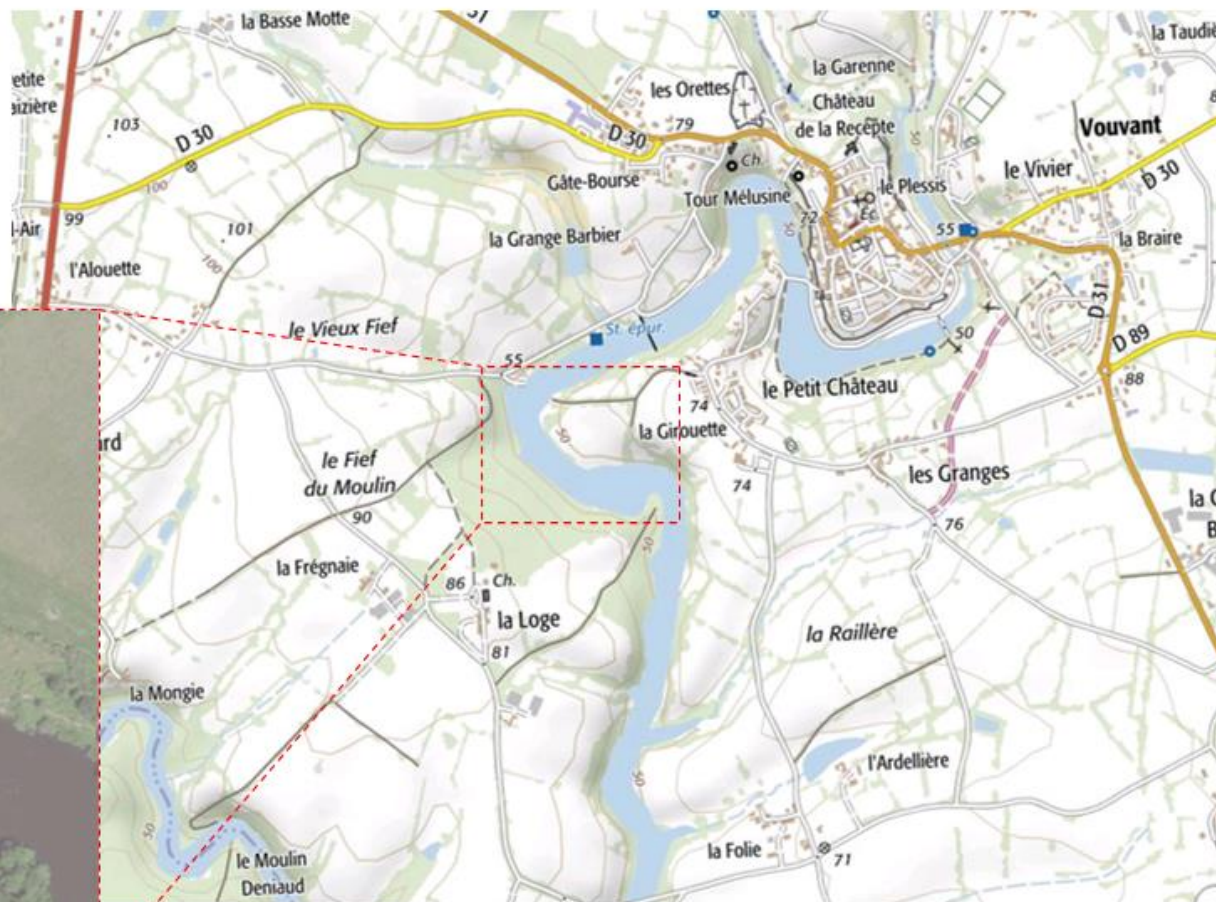
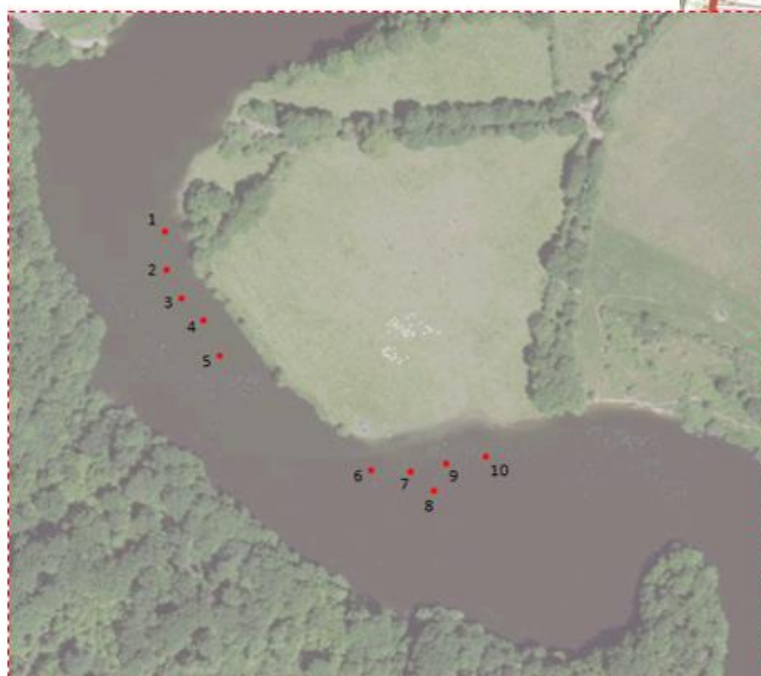
Localisation des 8
frayères placées dans le
lac d'Albert, anse de la
« Martrie »
(Source : Géoportail,
Orthophotographie – échelle :
1/2 000)



Localisation de la zone de frayères à protéger sur le lac d'Albert, commune de St-Michel-le-Cloucq
(Source : Géoportail, Scan IGN 25 – échelle : 1/17 000)

Localisation des 10 frayères à protéger sur le lac de Pierre Brune

Localisation des 10 frayères à protéger sur le lac de Pierre-Brune
(Source : Géoportail, Orthophotographie – échelle : 1/2 000)



Localisation des frayères à protéger sur le lac de Pierre Brune,
commune de Vouvant
(Source : Géoportail, Scan IGN 25 – échelle : 1/17 000)