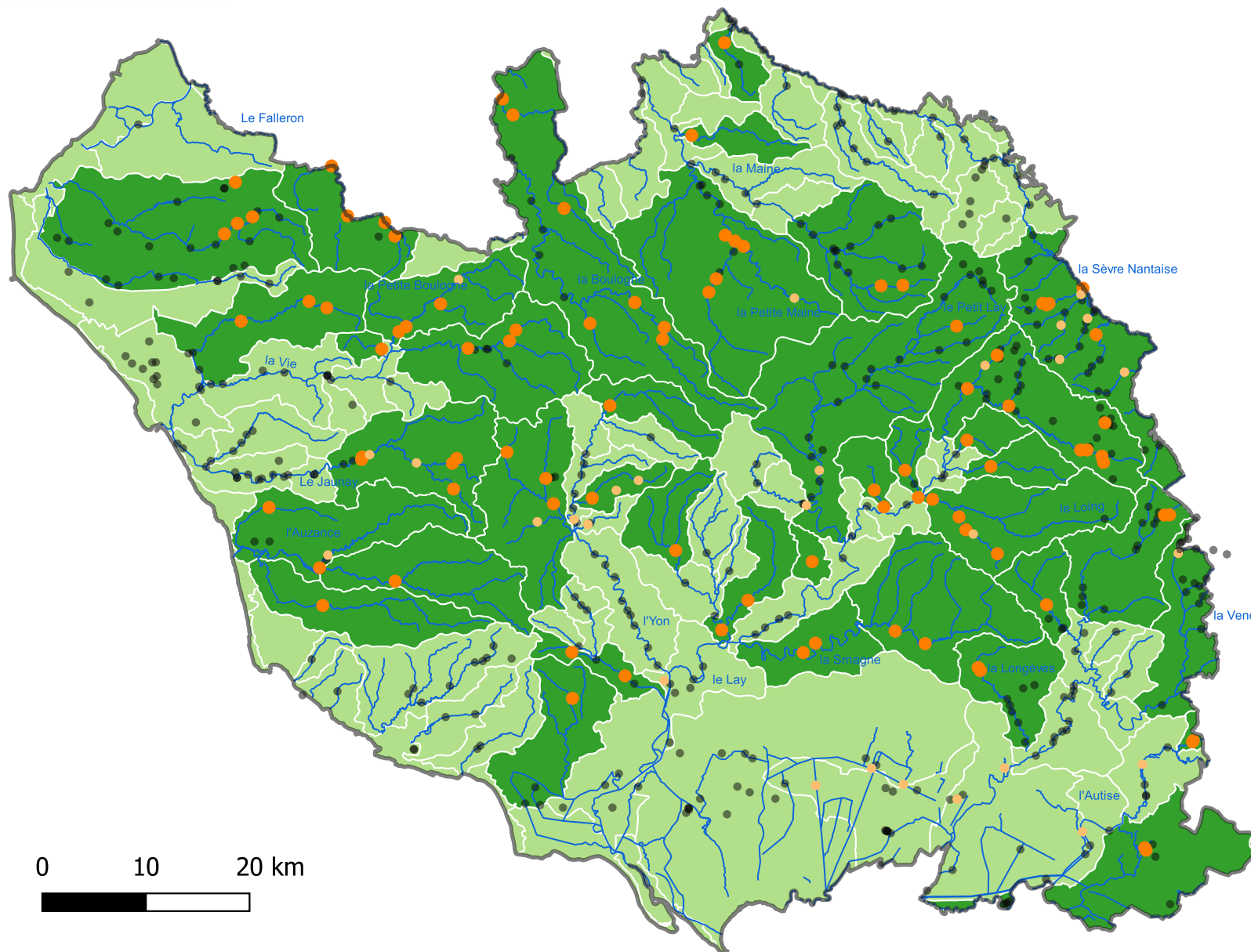


Répartition spatiale de l'Epinochette - EPT (*Pungitius pungitus*) à l'échelle des masses d'eau du département de la Vendée



- limite département
- Epinochette - EPT**
 - Points d'observation EPT avant 2010
 - Points d'observation EPT après 2010
 - Autres points d'observations
 - Cours d'eau
 - Présence certaine
 - Présence probable
 - Absence probable ou certaine

0 10 20 km