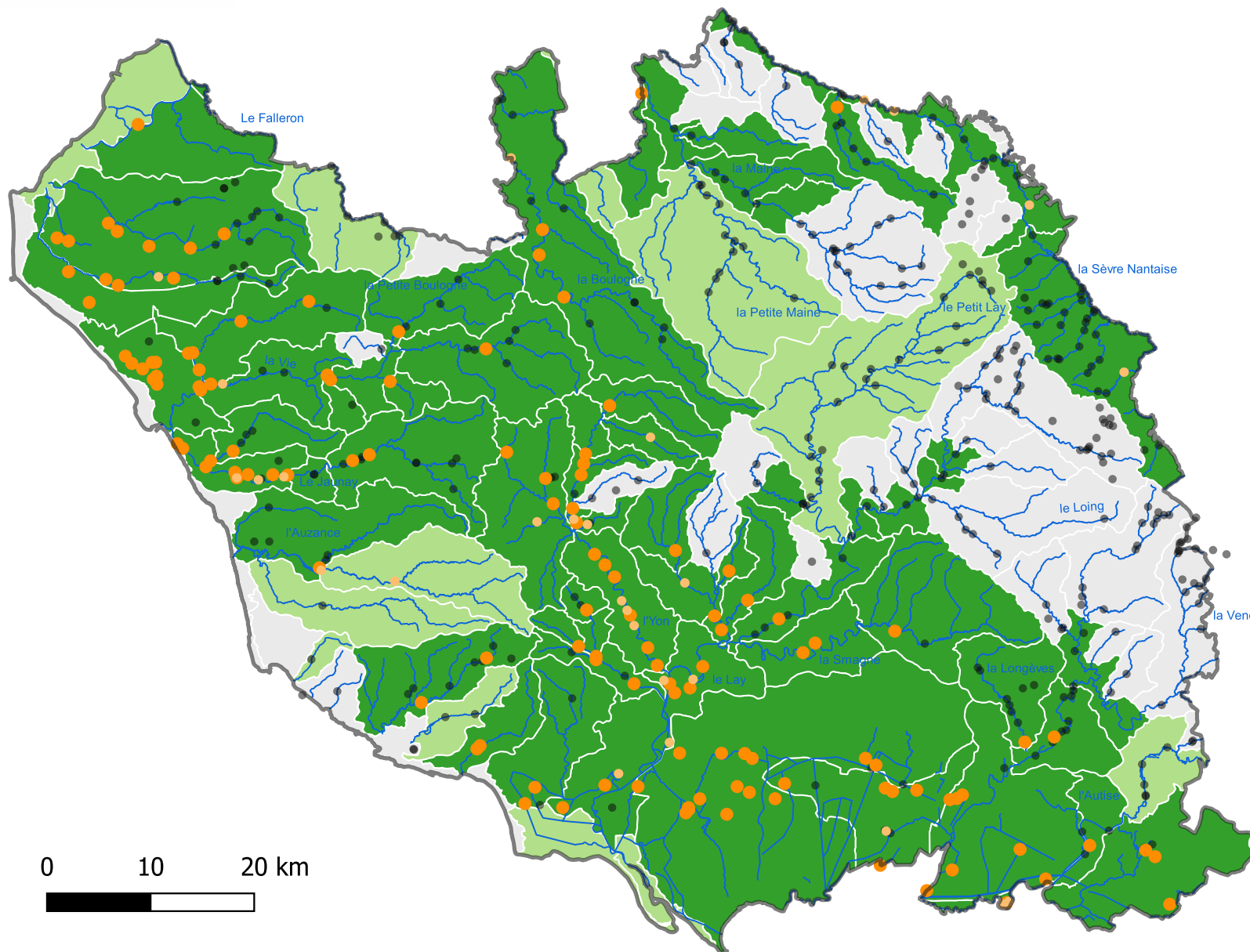


Répartition spatiale du Poisson-chat - PCH (*Ameiurus melas*) à l'échelle des masses d'eau du département de la Vendée



▭ limite département

Poisson-chat - PCH

- Points d'observation PCH avant 2010
- Points d'observation PCH après 2010
- Autres points d'observations
- Cours d'eau
- Présence certaine
- Présence probable
- Absence probable ou certaine

0 10 20 km

Sources : BD CarTHAgE®
Données : FVPPMA 85 & Département de la Vendée

Auteurs :
FVPPMA 85
Guillaume BOUAS
Dimitri BOURON
2022