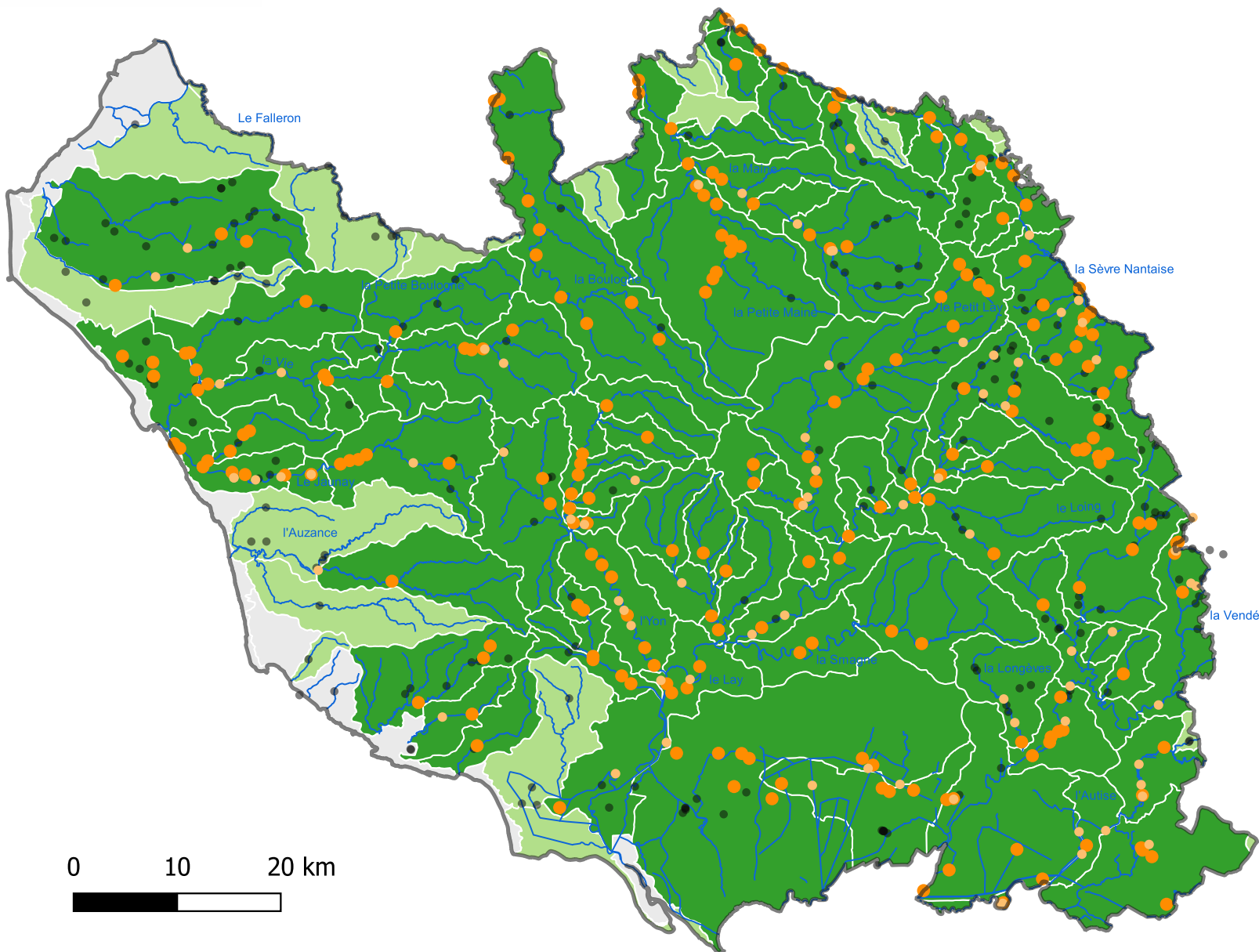


Répartition spatiale de la Perche - PER (*Perca fluviatilis*) à l'échelle des masses d'eau du département de la Vendée



- limite département
- Perche - PER**
 - Points d'observation PER avant 2010
 - Points d'observation PER après 2010
 - Autres points d'observations
- Cours d'eau
- Présence certaine
- Présence probable
- Absence probable ou certaine

0 10 20 km