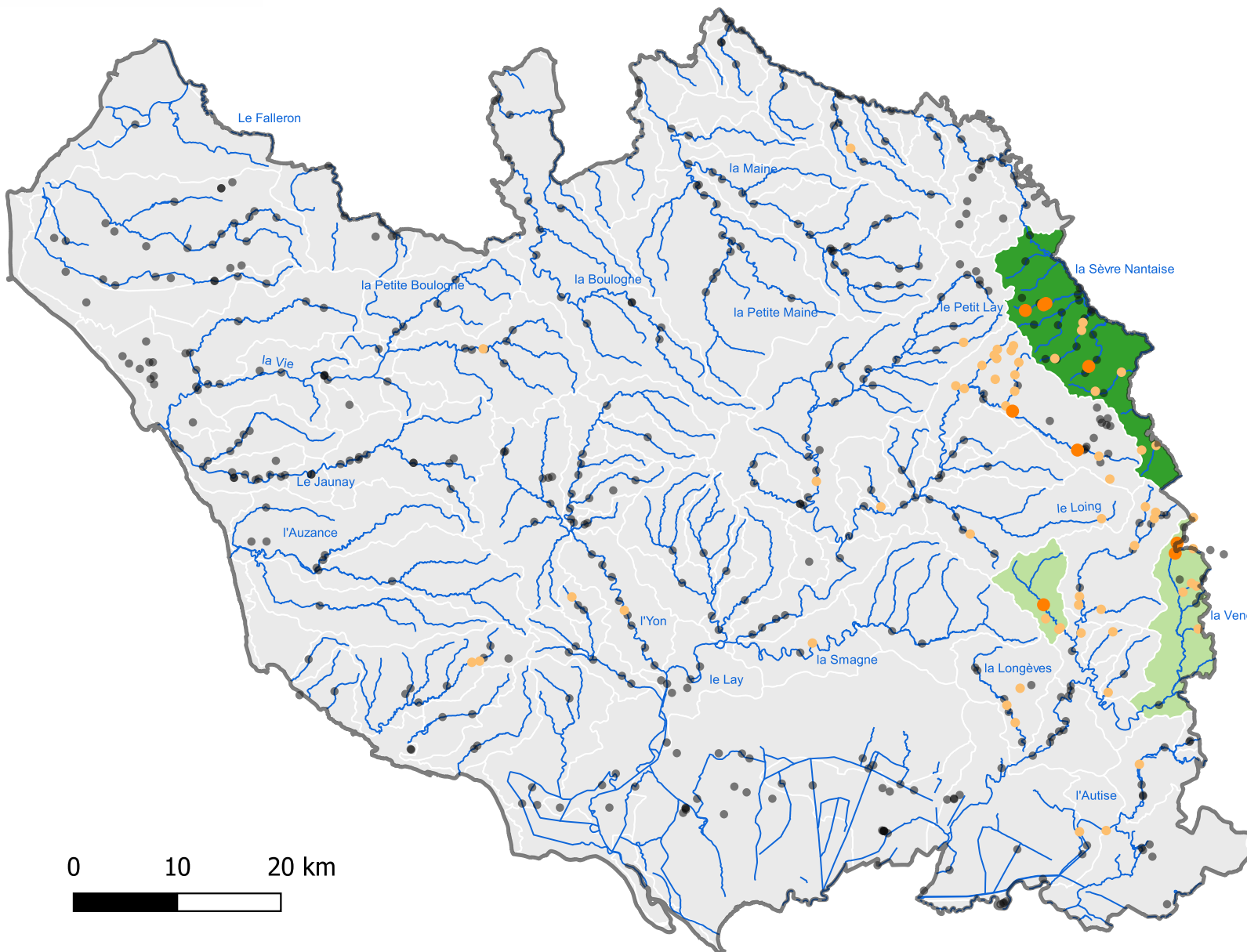


Répartition spatiale de la Truite fario - TRF (*Salmo trutta fario*) à l'échelle des masses d'eau du département de la Vendée - 2022



□ limite département

Truite fario - TRF

- Points d'observation TRF après 2010*
- Points d'observation TRF avant 2010*
- Autres points d'observations
- Cours d'eau
- Présence certaine**
- Présence probable***
- Absence probable ou certaine

*Potentielles observations dues à des alevinages

** Reproduction naturelle confirmée

*** Reproduction naturelle possible

Auteurs :
FVPPMA 85
Guillaume BOUAS
Dimitri BOURON
2022

Sources : BD CarTHAgE®

Données : Base de données piscicoles du Département de la Vendée